

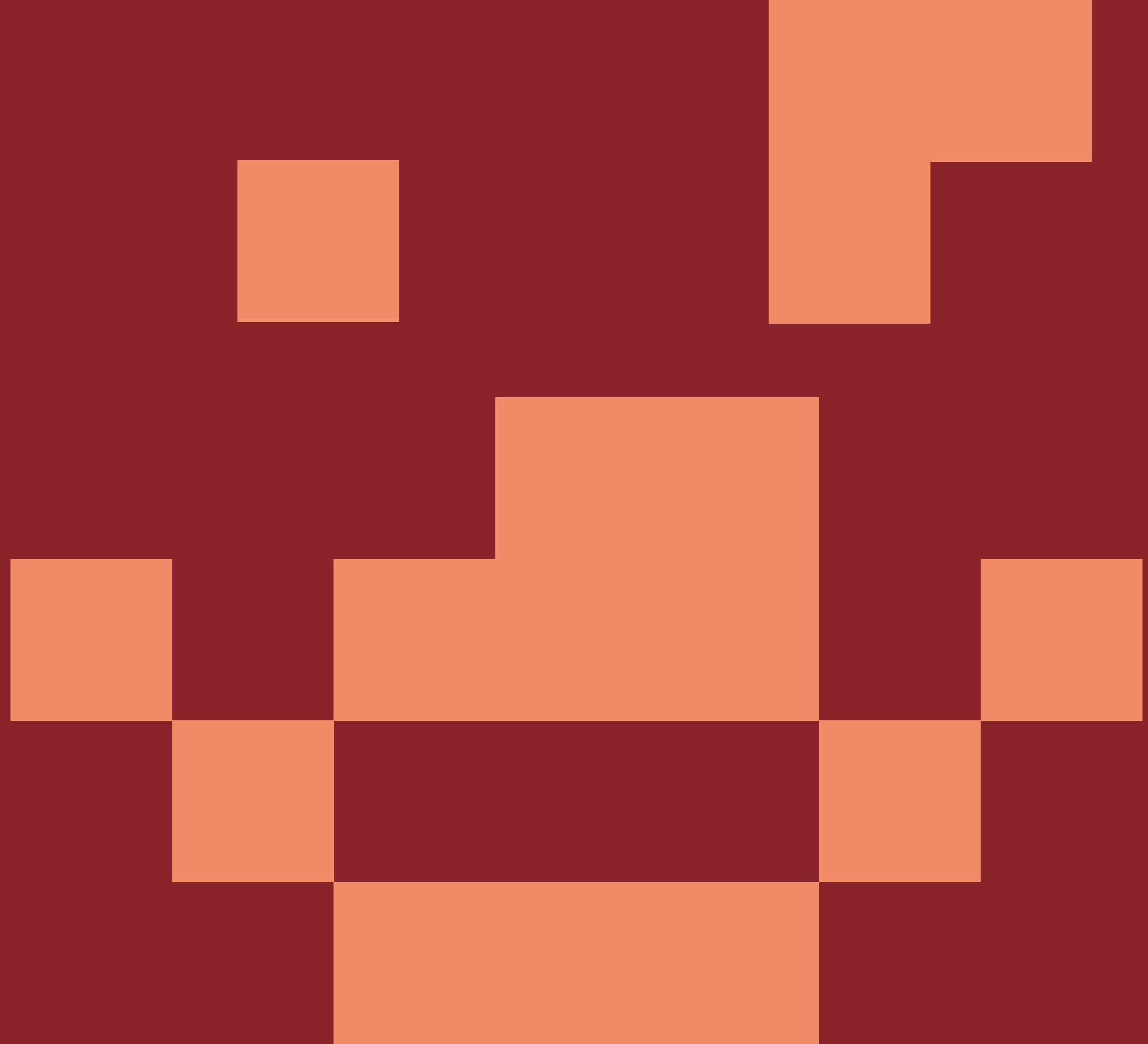
SQM Offices  
Founded by  
Time Equities

Rijswijk  
SQM-offices.nl



work. from. home  
home. from. work.

work. from. home  
home. from. work.





# Werken met uitzicht en energie

SQM Offices Rijswijk ligt op een prominente zichtlocatie en biedt een lichte, open werkomgeving waar je energie van krijgt. Het gebouw is ontworpen met aandacht voor mensen: van het open atrium tot de lounges, lunchbar en fitnessruimte op de begane grond.

Ontmoeten gebeurt hier vanzelf. Even bijpraten in de lounge, samen lunchen of informeel overleggen – het kan allemaal. Op de hogere verdiepingen werk je in alle rust, met uitzicht op de skyline van Rotterdam of de duinen van Den Haag en met voldoende ruimte om je terug te trekken wanneer je focus nodig hebt.

Als huurder ben je onderdeel van de SQM-community. Dat betekent werken op één locatie, maar verbonden zijn met alle SQM-plekken in Nederland. Eén netwerk, één community, meerdere plekken om je thuis te voelen.



De centrale ligging tussen Den Haag, Rotterdam en Amsterdam maakt SQM Rijswijk tot een prettige en logische uitvalsbasis, zowel voor dagelijkse werkzaamheden als ontmoetingen met klanten en collega's.

Bekijk de promovideo



# Faciliteiten



Bemande receptie



Vergaderruimte



Lunch- en coffeebar



Fitness/Wekelijkse bootcamp



Flexibele werkplekken



Loungearea met pooltafel



# SQM Community

## **SQM Community**

Als huurder maak je automatisch deel uit van de SQM Community. Je beschikt niet alleen over een hoogwaardige werkplek in Rijswijk, maar krijgt ook toegang tot alle SQM locaties in Nederland.

Heb je een afspraak in Arnhem, wil je een dag werken in Voorburg of sluit je aan bij een bootcamp of community event in Hoofddorp? Via de SQM app regel je het eenvoudig en snel. Zo werk je waar het jou uitkomt en profiteer je optimaal van het landelijke netwerk van SQM Offices.

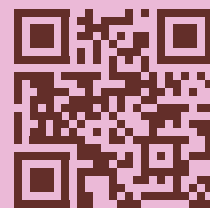
## **Office Manager App**

Met de Office Manager app wordt alles centraal geregeld voor jouw organisatie. Zowel voor de officemanager als voor collega's is dit het digitale platform voor dagelijkse facilitaire zaken.

Via de app regel je onder andere:

- Toegang tot het gebouw
- Het melden van storingen via Properli
- Parkeerbeheer met integratie van Xpots
- Het reserveren van vergaderruimtes
- Lunchbestellingen via PDX
- Aanmelden voor events
- Inschrijven voor bootcamp of personal training

Alles overzichtelijk in één omgeving.



Scan de QR voor een video over het gebruik van de Officemanager app



## **SQM Events**

Alle werkplekgebruikers van SQM Offices nemen kosteloos deel aan de community events. Jaarlijks organiseert SQM diverse initiatieven om ontmoeting, verbinding en vitaliteit te stimuleren. Denk aan BBQ's, padeltoernooien, jeu de boules, Mud Masters en andere sportieve of informele activiteiten. Deze evenementen zijn gratis beschikbaar voor jou en je collega's.

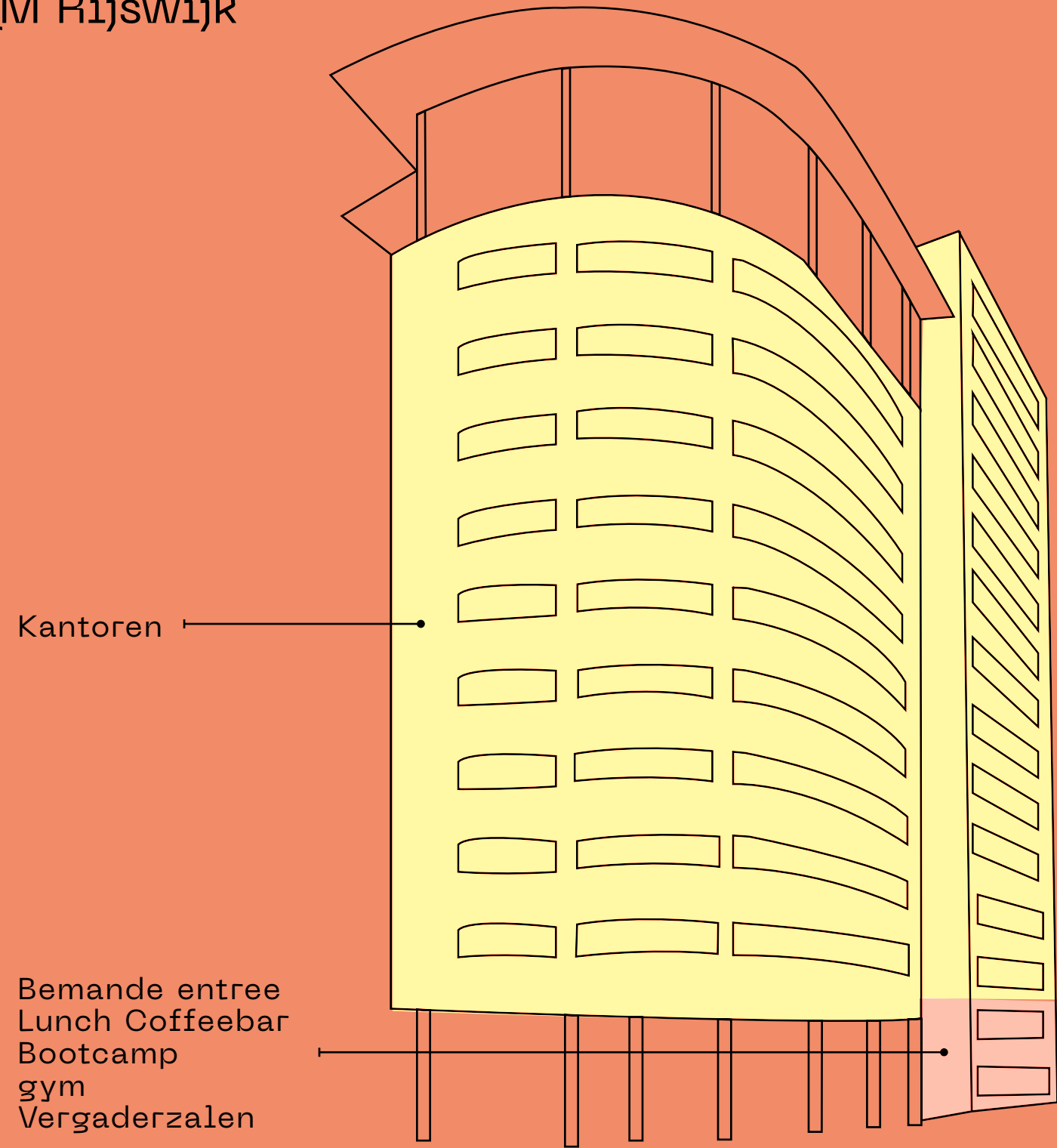
## **Catering via PDX**

Via de SQM Office Manager app regel je eenvoudig lunch en catering voor jouw team of gasten. In samenwerking met PDX wordt de lunch verzorgd in jouw vergaderruimte of direct op kantoor.

Organiseer je een bijeenkomst op een andere SQM locatie? Ook daar kan PDX de catering verzorgen. Zo ben je verzekerd van dezelfde kwaliteit en service, ongeacht waar je werkt of vergadert.

Van een informele lunch tot een volledig verzorgde meeting. Alles regel je centraal via de app.

# SQM Rijswijk



# Ligging/ bereikbaarheid

## Per auto

'SQM Rijswijk' is uitzonderlijk centraal gelegen. Op de kruising van de A4 en A13, aan het knooppunt Ypenburg, ligt dit gebouw op een steenworp afstand van Den Haag, slechts 15 minuten van Rotterdam en 30 minuten van Amsterdam.

## Per OV

Met het openbaar vervoer is 'SQM Rijswijk' goed te bereiken. Tram 1 rijdt van Den Haag naar Delft en stopt op 3 minuten loopafstand. Tram 15 heeft eveneens een halte op loopafstand.

## In het kort

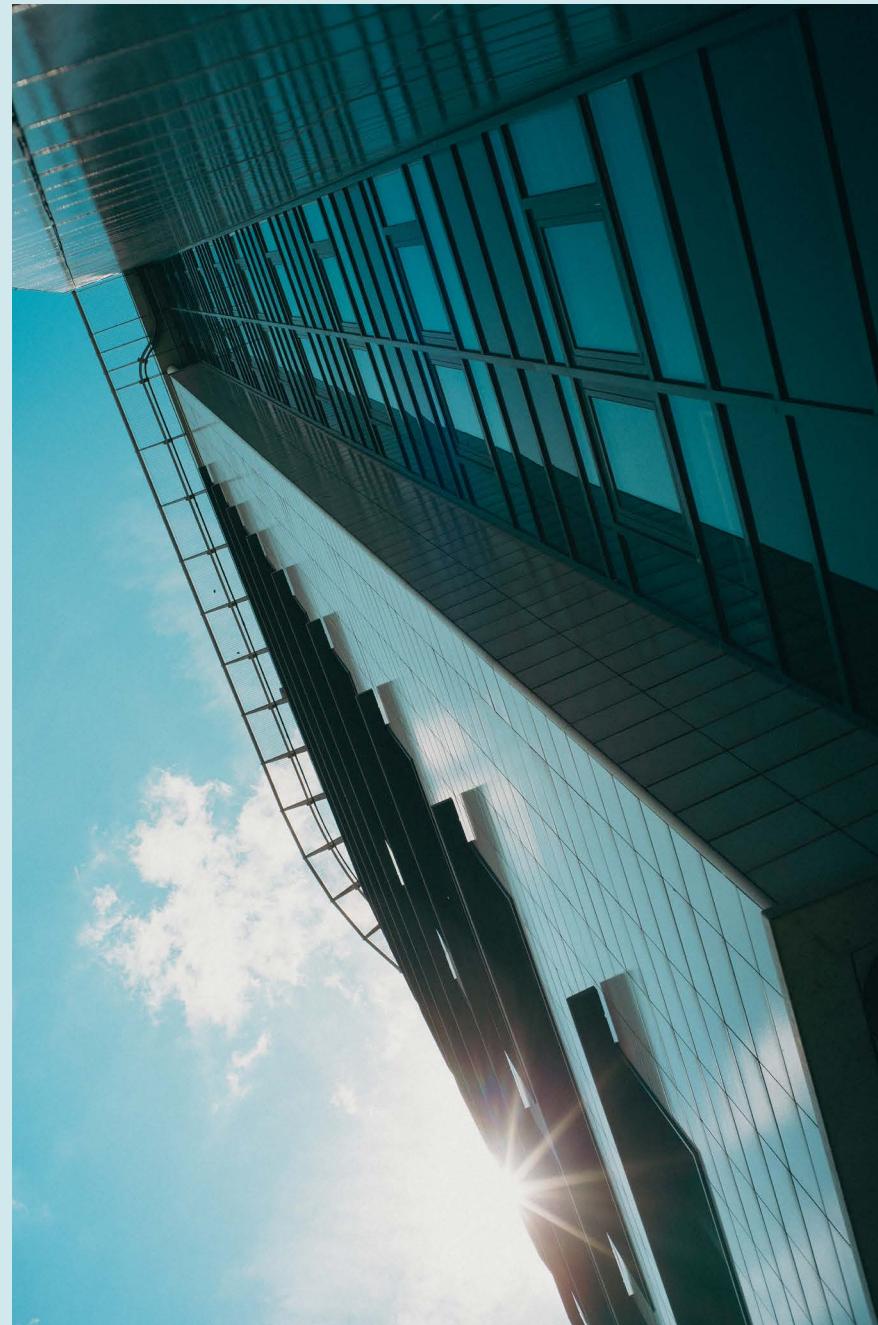
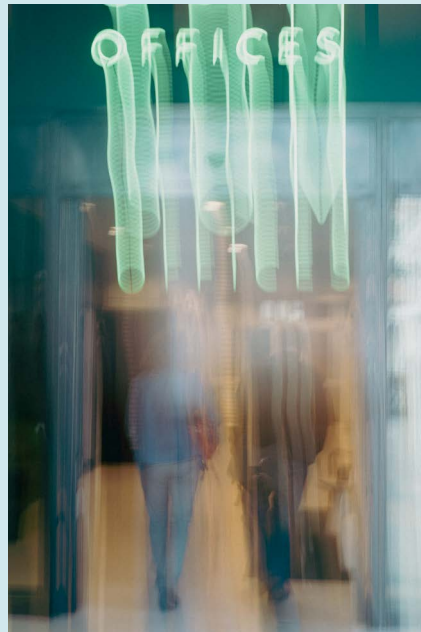


- Hoogwaardig kantoorgebouw van ca. 12.200 m<sup>2</sup>
- Gedeelde faciliteiten: lunchbar, lounge met pooltafel, gedeelde vergaderruimtes, fitness
- Direct aan A4 en A13, nabij Den Haag
- OV op loopafstand
- Energielabel A
- Ruim parkeren in garage en op dek met kenteken erkenning en laadfaciliteiten
- Turn-key oplevering mogelijk

# Huurprijs

De huurprijs bedraagt € 135,- per m<sup>2</sup> per jaar te vermeerderen met BTW en servicekosten.  
De huurprijs voor de parkeerplaatsen bedraagt € 900,- per plaats per jaar te vermeerderen met BTW.

Bij vaststelling van de huurprijs is uitgangspunt dat huurder het gehuurde voor ten minste het bij de wet vastgestelde of nader vast te stellen minimum percentage blijvend zal gebruiken voor prestaties die recht geven op aftrek van BTW, zodanig dat kan worden geopteerd voor een belaste (ver)huur.



## **Servicekosten**

De servicekosten bedragen € 55,- p/m<sup>2</sup> per jaar te vermeerderen met BTW op basis van voorschot met nacalculatie.

## **Aanvaarding**

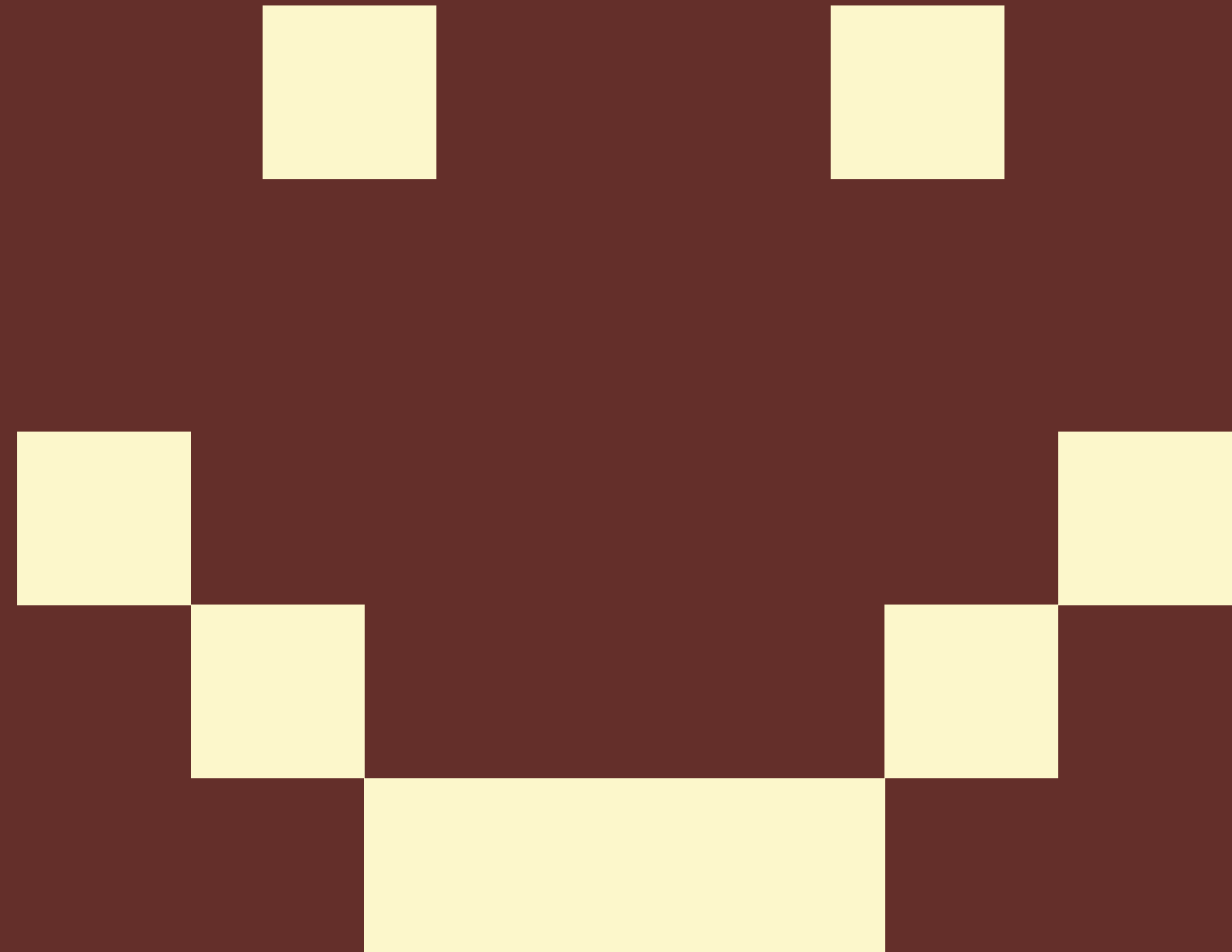
Op korte termijn.

meet. connect.  
face. find. greet.

S Q M

**Time Equities**  
Visafslagweg 1  
2583 DM | Den Haag

**SQM Offices Rijswijk**  
2289 CC | Einsteinlaan 2-30  
SQM-Offices.nl





SQM Offices  
Founded by  
Time Equities

Rijswijk  
[SQM-Offices.nl](http://SQM-Offices.nl)

work. from. home  
home. from. work.